

LOTN TECHNOLOGY Co., Ltd

THIẾT BỊ GHI SỰ CỐ

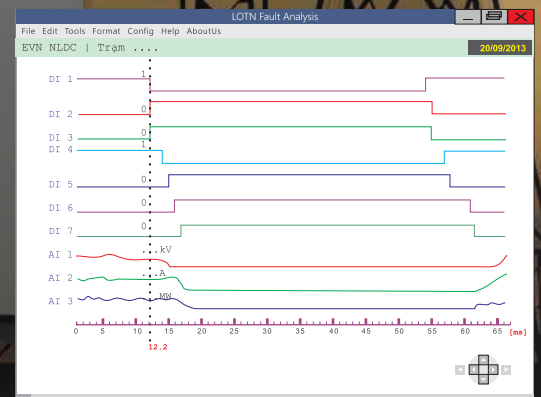
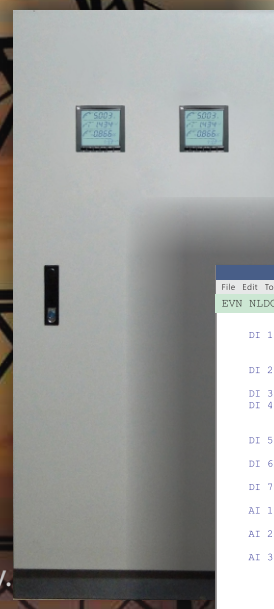
Fault Recorder

LOTN Series

BẠN MONG MUỐN:

- Công nghệ kỹ thuật số.
- Chất lượng tốt, vận hành ổn định và tin cậy.
- Giao hàng nhanh.
- Giá cả cạnh tranh.

LOTN Series là lựa chọn tốt nhất cho bạn !!!



LOTN TECHNOLOGY



GIỚI THIỆU THIẾT BỊ GHI SỰ CỐ LOTN Series

Phạm vi sử dụng:

Hệ thống điện (HTĐ) quốc gia có chức năng cung cấp năng lượng cho nền kinh tế đất nước và được vận hành đáp ứng 02 yêu cầu chính là an toàn và kinh tế. Sự cố xảy ra trên HTĐ thường gây tổn thất lớn cho kinh tế và bản thân HTĐ.

Xác định đúng nguyên nhân sự cố là hết sức quan trọng cho khắc phục hậu quả và cho việc hoàn thiện công tác quản lý và hoàn thiện bản thân HTĐ.

Ngày nay HTĐ được trang bị các Rơ le kỹ thuật số cho phép truy xuất một số dữ liệu xung quanh thời điểm xảy ra sự cố.

Do HTĐ rất phức tạp, có quy mô rộng lớn nên những thông tin trên là chưa đủ.

Các thiết bị ghi sự cố (FR) đặt tại các trạm biến áp chính và nhà máy điện cho phép bổ sung thông tin khả dĩ có thể truy nguyên nguồn gốc của sự cố.

Thiết bị ghi sự cố LOTN Series được thiết kế thỏa mãn yêu cầu khắt khe của khách hàng về tính năng kỹ thuật.





Thiết bị ghi sự cố LOTN series được sử dụng tại:

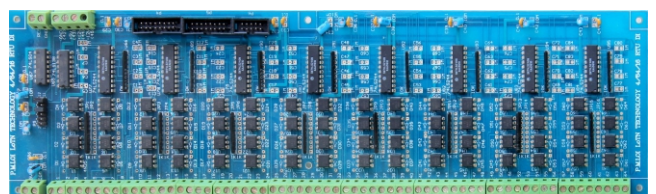
- Các nhà máy điện
- Các trạm Biến Áp
- Trong các dây chuyền sản xuất khác nhau của ngành công nghiệp



Chức năng cơ bản:

- Ghi lại các thay đổi trạng thái của các tiếp điểm rơ le (DI)
- Ghi lại sự thay đổi lớn các giá trị đo lường (AI)
- Đo và bù độ trễ thời gian của các lối vào DI
- Quản lý các thông số, thuộc tính thông số bằng Cơ sở dữ liệu.

- Báo cáo (Report) dưới dạng WORD, EXCEL, PDF theo biểu mẫu của khách hàng.
- Giao diện đồ họa phục vụ khảo sát sự cố.
- Lựa chọn thông số khảo sát điển biến.
- Đồng bộ thời gian theo GPS.
- Tổ chức các thiết bị ghi sự cố dưới dạng mạng máy tính qua Internet hoặc qua mạng WAN của ngành.
- Bổ sung tính năng khảo sát sự cố theo yêu cầu của khách hàng.

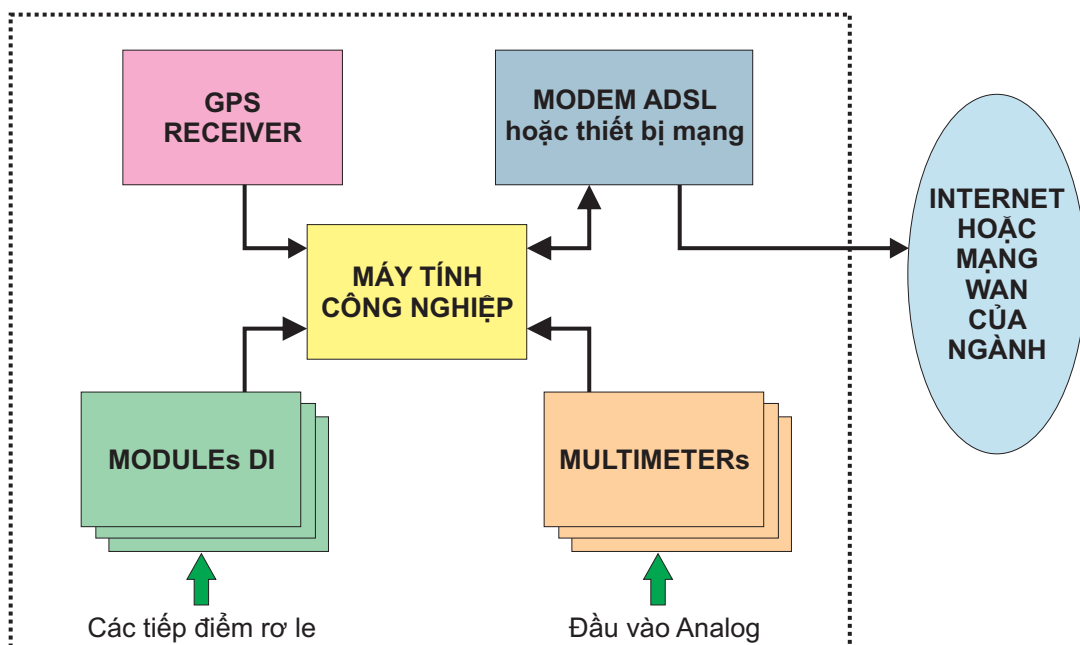


Hình ảnh card DI 64 lối vào



Cấu trúc của thiết bị ghi sự cố LOTN Series

- Một thiết bị ghi sự cố LOTN Series bao gồm 01 máy tính công nghiệp, 01 máy thu GPS, một số Module DI, một vài Multimeter và Modem ADSL.
- Module DI gồm 01 CPU và 01 Card DI 64 lối vào. Module này kết nối với máy chủ qua RS232 ở tốc độ phù hợp.
- Các Multimeter kết nối với máy chủ qua RS485 và giao thức Modbus.
- Máy thu GPS kết nối với máy chủ qua RS485 và Modbus.
- Modem ADSL cho phép biến mỗi thiết bị ghi sự cố thành một thuê bao Internet (có địa chỉ IP động) cập nhật dữ liệu sự cố vào Data Base Server.



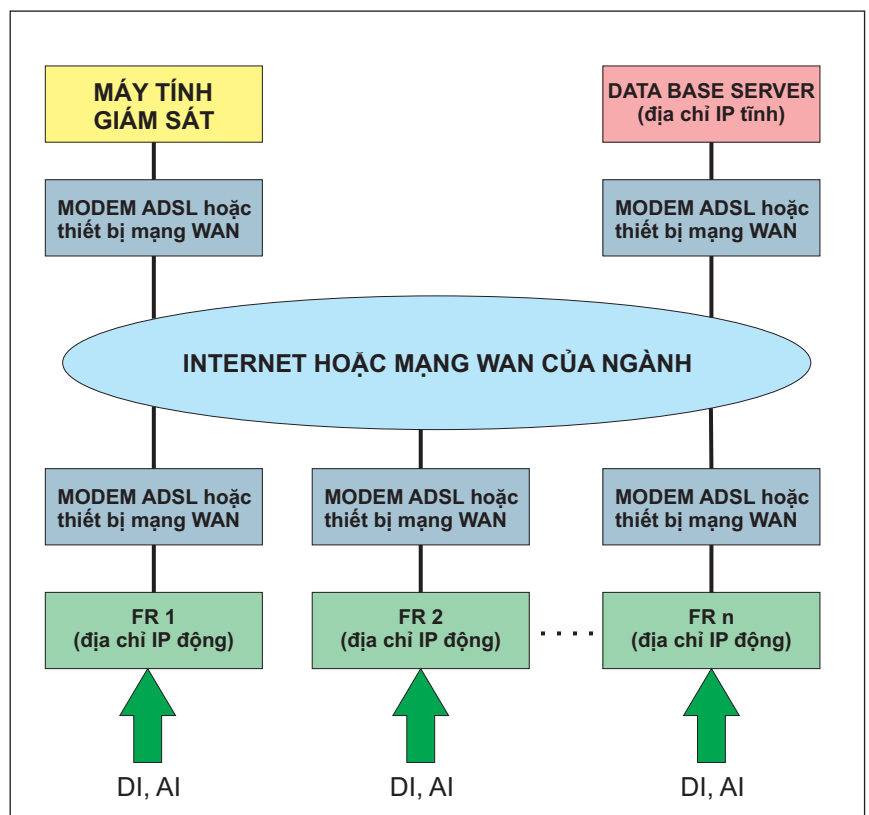


Cấu trúc hệ thống ghi sự cố LOTN Series

Hệ thống ghi sự cố LOTN Series được thiết kế trên cơ sở công nghệ thu thập dữ liệu tốc độ cao và công nghệ mạng.

Hệ thống gồm các thành phần chính sau đây:

- Các thiết bị ghi sự cố (FR) đặt tại các điểm quan sát.
- Data Base Server đặt tại trung tâm.
- Mạng Internet hoặc WAN.
- Máy tính giám sát.
- Các thiết bị mạng để kết nối Internet hoặc mạng WAN của ngành.

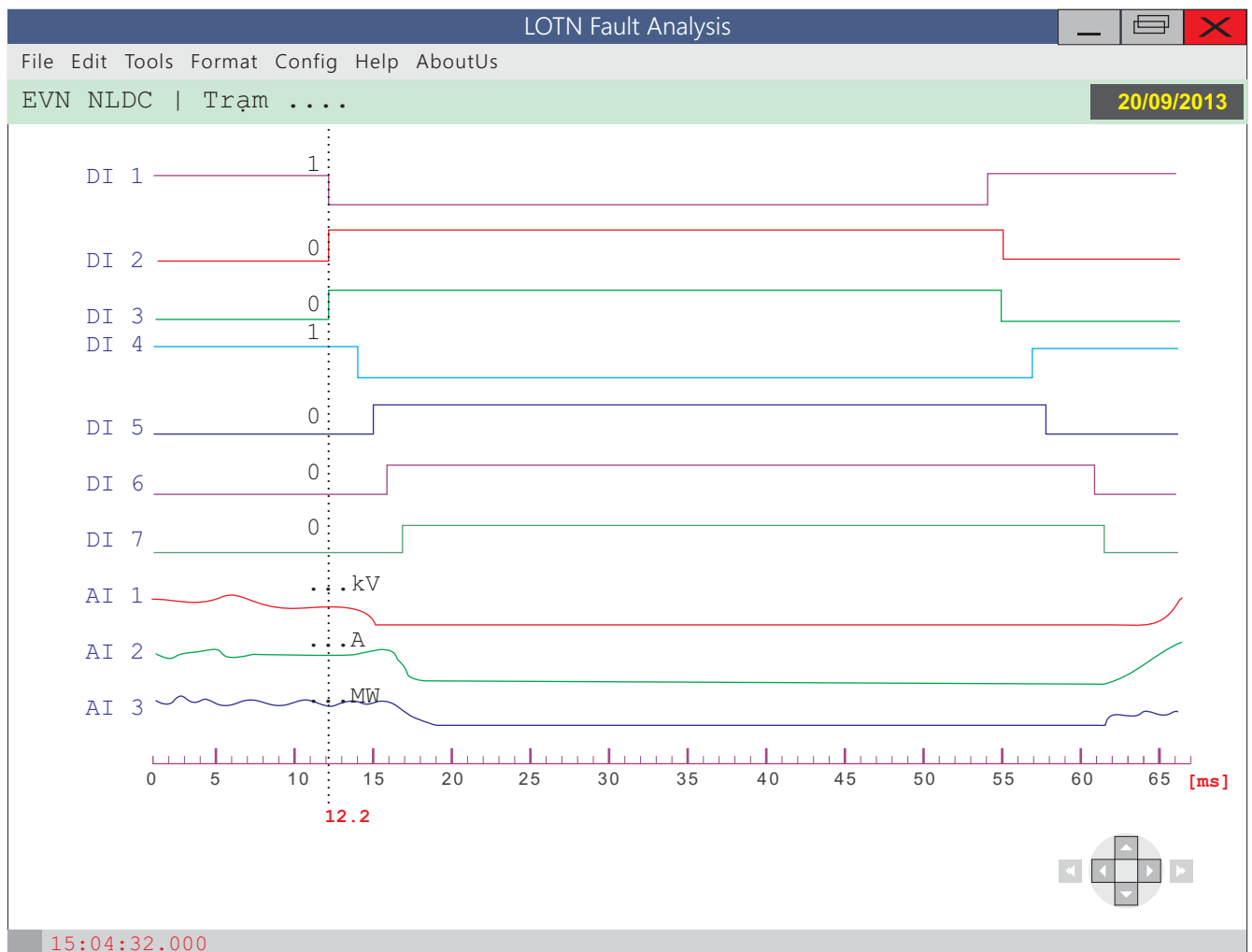


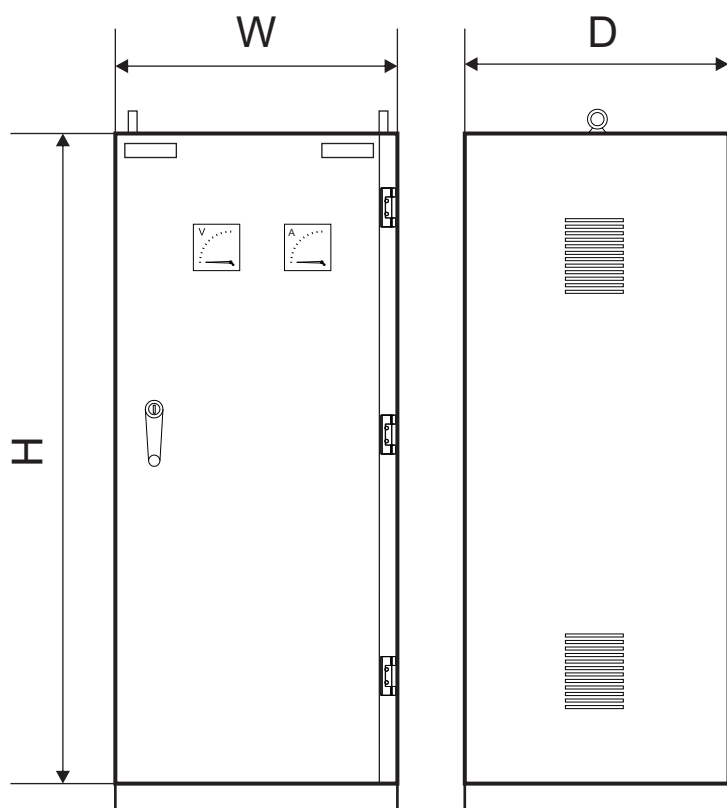
Mô tả hoạt động hệ thống ghi sự cố LOTN Series

- Các thiết bị ghi sự cố có nhiệm vụ thu thập số liệu sự cố và cập nhật lên Data Base Server.
- Data Base Server lưu trữ dữ liệu sự cố dưới dạng cơ sở dữ liệu (SQL).
- Phần mềm trên máy tính giám sát cho phép kết nối tới Data Base Server để truy xuất dữ liệu phục vụ khảo sát sự cố.



Giao diện khảo sát sự cố





Mặt trước

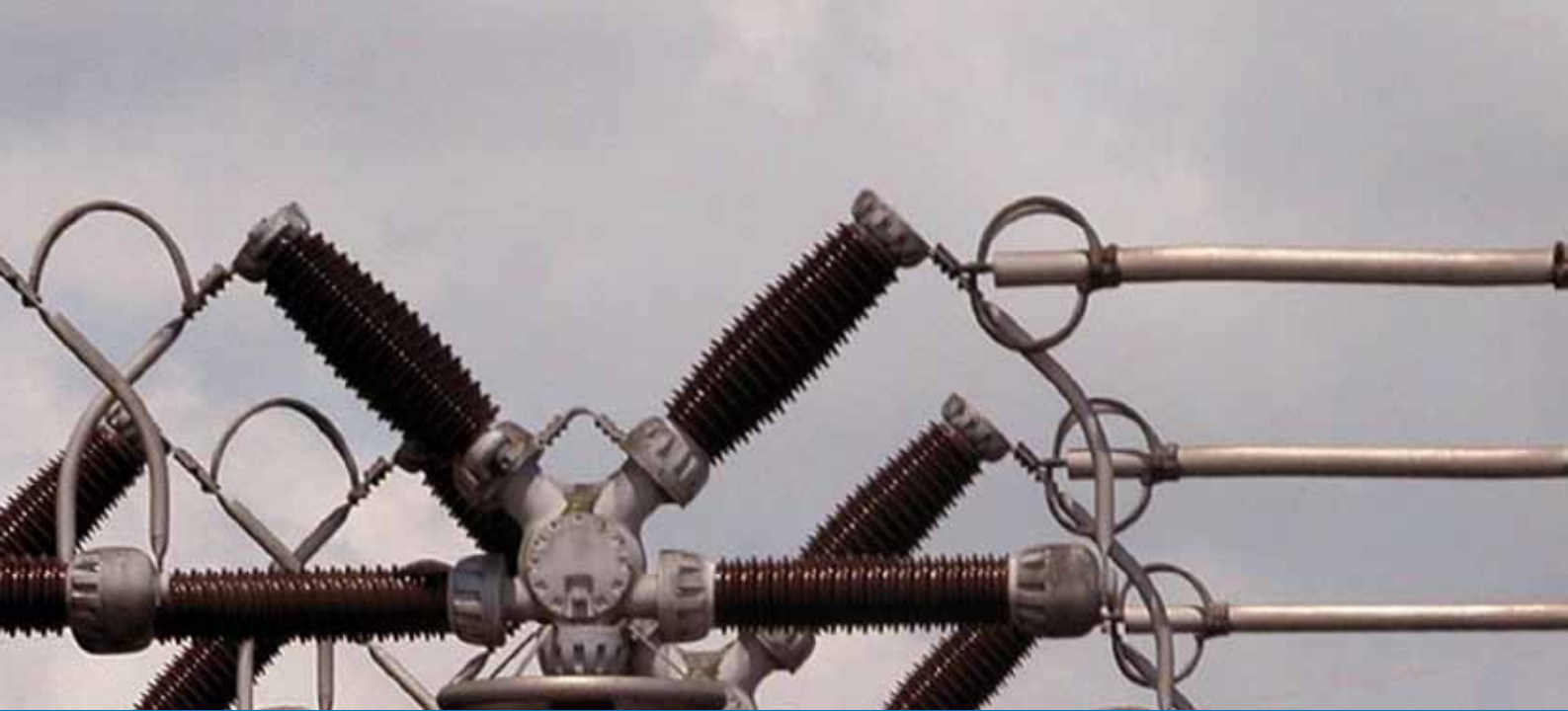
Mặt bên

H = 1400 mm, W = 650 mm, D = 600 mm

Kết cấu tủ:

Vỏ tủ LOTN Series được thiết kế theo tiêu chuẩn IEC60529, cấp bảo vệ IP4X. Tủ được lắp trong nhà.

- Màu sơn: sơn tĩnh điện màu ghi sáng: RAL 7032 hoặc RAL 9002.



THÔNG SỐ KỸ THUẬT CƠ BẢN

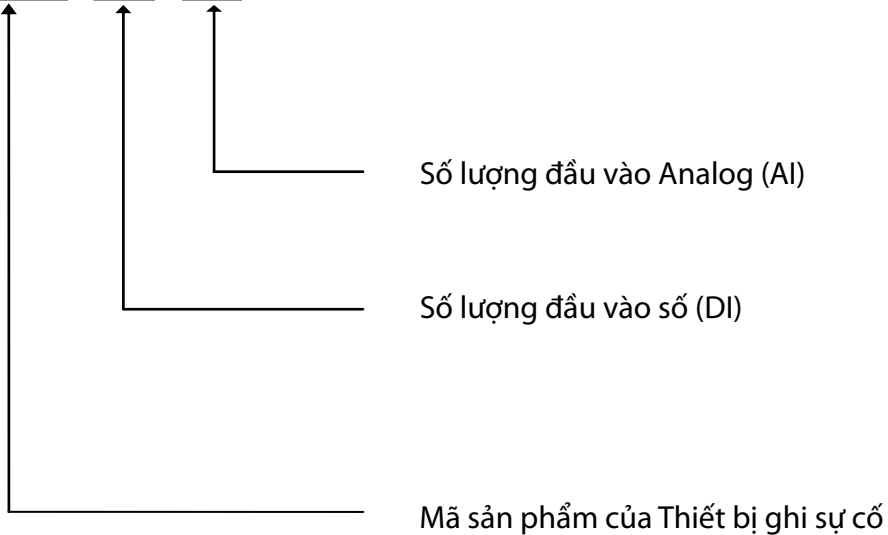
Trễ thời gian khi ghi sự thay đổi trạng thái DI	<1ms
Độ trễ khi ghi tần số lưới điện	$\geq 20\text{ms}$
Độ chính xác đo tần số lưới điện (trên dải đo 45.00Hz-55.00Hz)	$\pm 0.01\text{Hz}$
Độ trễ khi ghi góc lệch pha giữa 2 điện áp lưới điện	20ms
Độ chính xác đo góc lệch pha giữa 2 điện áp lưới điện	$< 0.35^\circ$
Module DI	64 DI cách ly quang max 1,5kV
Module AI	4 AI cách ly quang max 1,5kV, độ phân giải ADC 14 bit
Độ trễ khi ghi các đại lượng điện U, I, P, Q ... qua multimeter	theo thông số kỹ thuật của multimeter
Thời khoảng ghi trước sự cố	34ms - 1s
Thời khoảng ghi sau sự cố	134ms - 1s
Kết cấu vỏ:	
Cấp bảo vệ	IP 4X
Màu sơn	RAL 7032
Làm mát	Tự nhiên hoặc cưỡng bức (quạt)
Nhiệt độ	
Lưu kho	$-25^\circ\text{C} - 55^\circ\text{C}$
Làm việc liên tục cho phép	$0 - 40^\circ\text{C}$
Làm việc tốt nhất	$20^\circ\text{C} - 25^\circ\text{C}$
Độ ẩm môi trường	Đến 90 %



ĐẶT HÀNG

Khách hàng muốn đặt hàng sản phẩm Thiết bị ghi sự cố, tiến hành chọn mã hàng theo hướng dẫn chọn mã như sau:

LOTN 4 . DDD . AAA



Ví dụ: LOTN 4. 192.003

Thiết bị ghi sự cố LOTN series có các thông số:

- 192 lối vào số (DI)
- 3 lối vào Analog (AI)



LOTN TECHNOLOGY Co., Ltd

Đc: 14 Thọ Lão, P. Đồng Mác, Q. Hai Bà Trưng, TP. Hà Nội

Tel: (04)2212.9566 fax:(04)3972.7524

Hotline: 0963.210.234

Email: phimanhloi@yahoo.com

Website: <http://lotnvn.com>